

## POZNÁMKY

- PŘED VÝROBOU JE NUTNÉ VEŠKERÉ ROZMĚRY ZAMĚŘIT.
- PŘI REALIZACI JE NUTNÉ DODRŽET PLATNOU LEGISLATIVU – ZÁKONY, NAŘÍZENÍ VLÁDY, VYHLÁŠKY A DÁLE ROZHODNUTÍ A ZÁVAZNÁ STANOVISKA DOTČENÝCH ORGÁNŮ.
- PŘED VÝROBOU JE NUTNÉ PŘEDLOŽIT V DOSTATEČNÉM PŘEDSTIHU DÍLENSKOU DOKUMENTACI K ODSOUHLASENÍ INVESTOROVÍ A AUTORSKÉMU DOZORU. KONSTRUKČNÍ SCHÉMATA ANI OSTATNÍ VÝKRESY DÍLENSKOU (VÝROBNÍ) DOKUMENTACI NENAHRAZUJÍ.
- PŘI REALIZACI JE NUTNÉ DODRŽET ZÁVAZNÉ POŽADAVKY PLATNÝCH ČSN. KONSTRUKCE, NA KTERÉ SE NEVZTAHUJÍ ZÁVAZNÁ USTANOVENÍ ČSN, BUDOU PROVEDENY DLE NEZÁVAZNÝCH POŽADAVKŮ PLATNÝCH ČSN NEBO DODAVATEL JINÝM ZPŮSOBEM PROKAZATELNĚ DOLOŽÍ JEJICH FUNKČNOST.
- DODAVATEL GARANTUJE VEŠKERÉ VLASTNOSTI PRVKŮ
- KOTVENÍ PRVKŮ, KOTEVNÍ MATERIÁLY A TECHNOLOGIE PROVÁDĚNÍ BUDOU GARANTOVÁNY DODAVATELEM. ATYPICKÉ POSTUPY BUDOU KONZULTOVÁNY S AUTORSKÝM DOZOREM.
- V RÁMCI DÍLENSKÉ DOKUMENTACE ŘEŠIT ZPŮSOB DILATACÍ.

0,000 = 266,120 m n. m. B.p.v.

**A99**

Atelier 99 s.r.o.  
Purkyňova 71/99  
612 00 Brno

projektant části

číslo pare

architekt Ing. arch Petr Kaděra

vypracoval Ing. Roman Kyška

HIP Ing. Ivana Ambrožová

kontroloval Ing. Marek Vrba

ved. projektant Ing. Petr Blažek

zodp. projektant Ing. Martin Jeřábek

stavebník Statutární město Brno, Dominikánské náměstí 196/1, Brno-město, 602 00 Brno

## MŠ nad Dědinou

název stavby

objekt

**SO 01 MATEŘSKÁ ŠKOLA**

část

**D.1.1. Architektonicko-stavební řešení**

název dokumentu

**KNIHA DETAILŮ**

zakázka A-20-23

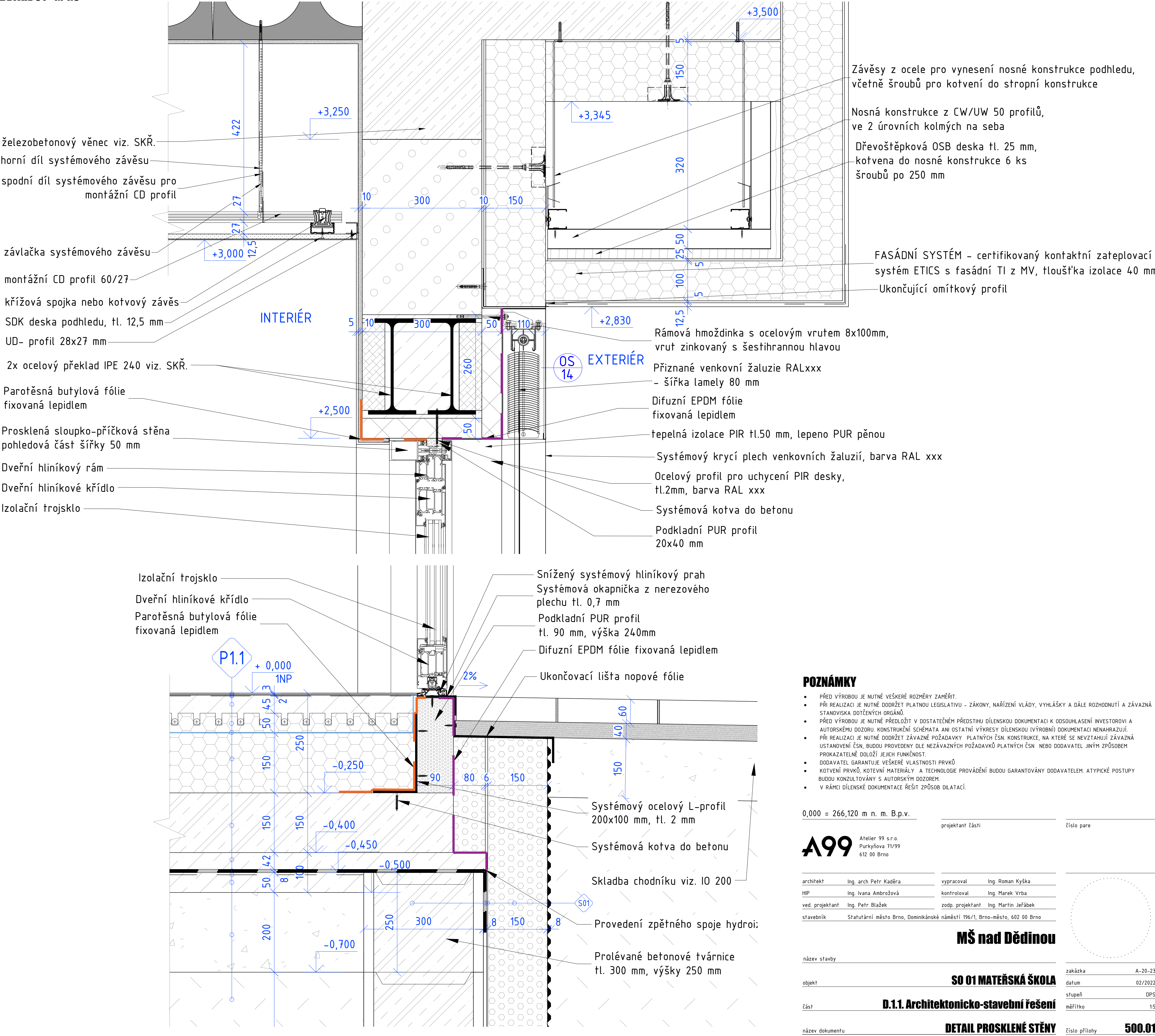
datum 02/2022

stupeň DPS

měřítko -

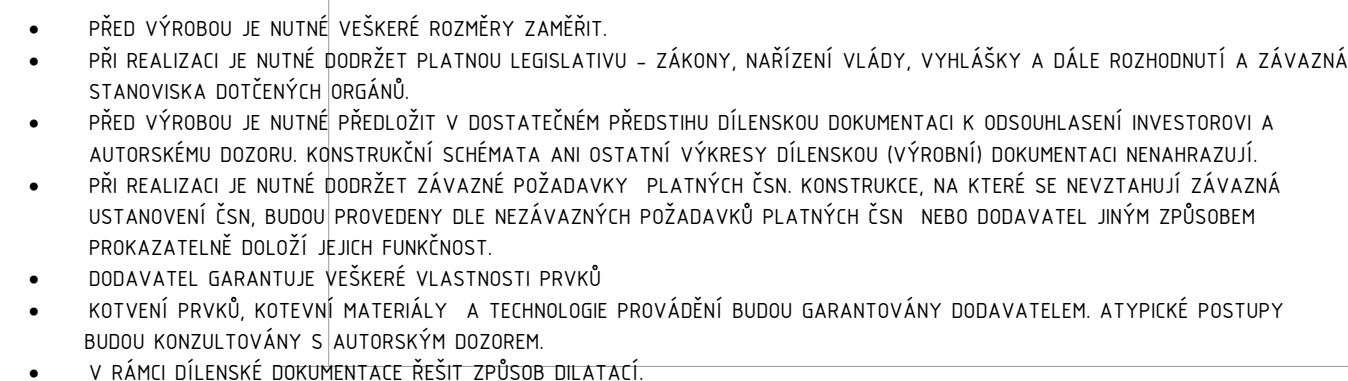
číslo přílohy

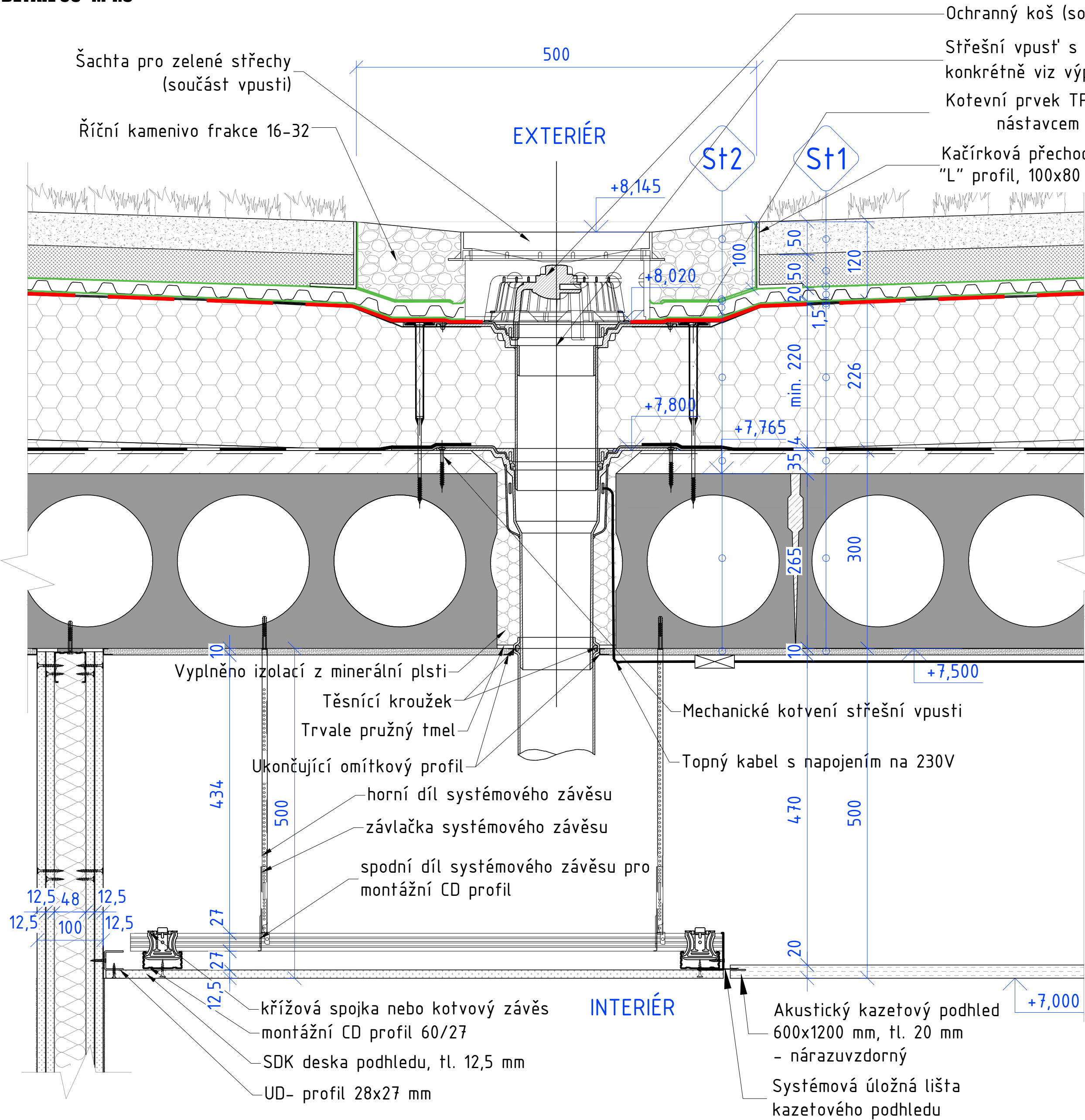
**500**





Kačírková přechodová lišta  
"L" profil, 100x80 mm





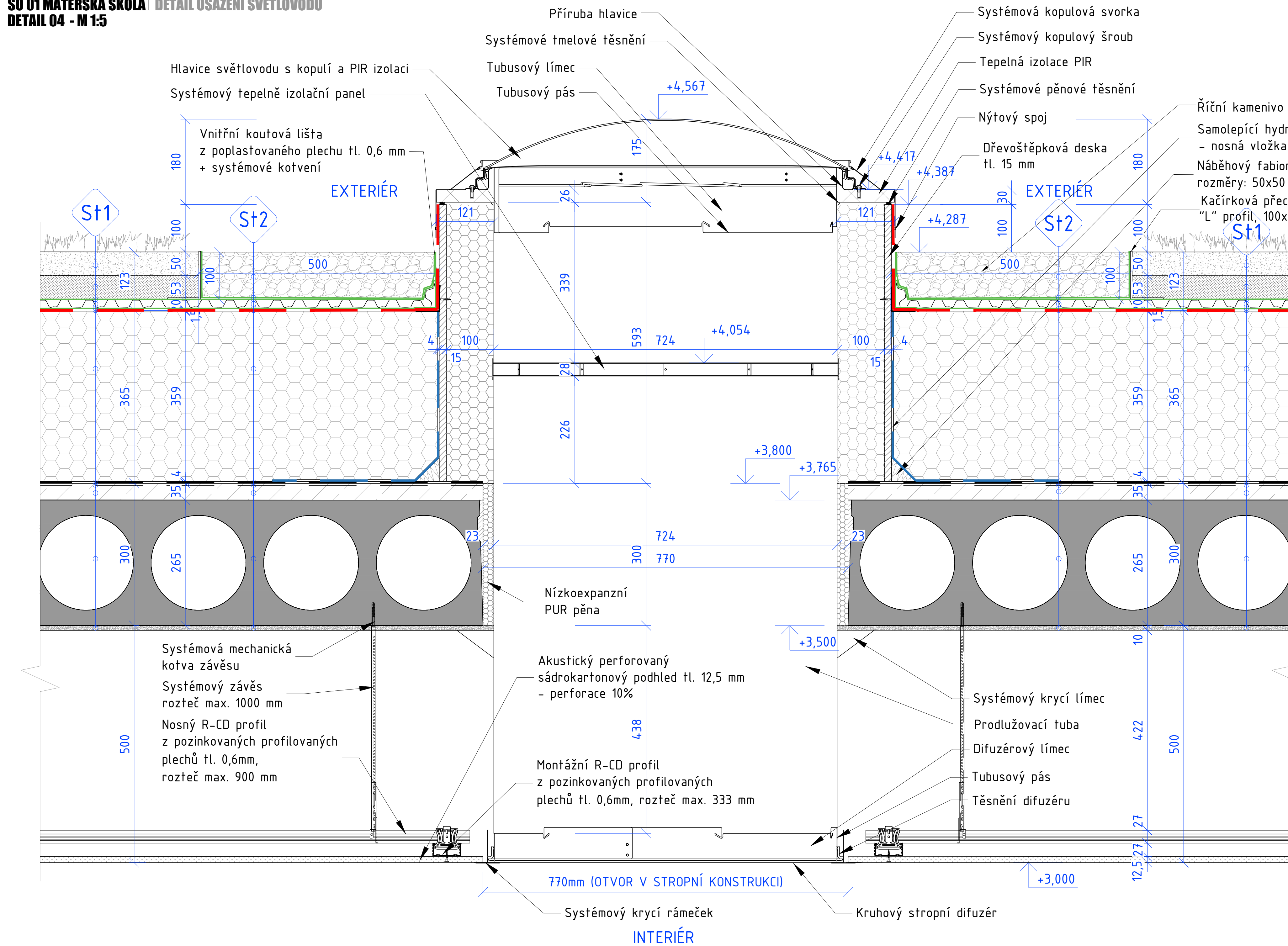
POZNÁMKY

- PŘED VÝROBOU JE NUTNÉ VEŠKERÉ ROZMĚRY ZAMĚŘIT.
- PŘI REALIZACI JE NUTNÉ DODRŽET PLATNOU LEGISLATIVU – ZÁKONY, NAŘÍZENÍ VLÁDY, VYHLÁŠKY A DÁLE ROZHODNUTÍ A ZÁVAZNÁ STANOVISKA DOTČENÝCH ORGÁNŮ.
- PŘED VÝROBOU JE NUTNÉ PŘEDLOŽIT V DOSTATEČNÉM PŘEDSTIHU DÍLENSKOU DOKUMENTACI K ODSOULHASENÍ INVESTOROVÍ A AUTORSKÉMU DOZORU. KONSTRUKČNÍ SCHÉMATA ANI OSTATNÍ VÝKRESY DÍLENSKOU (VÝROBNÍ) DOKUMENTACI NENAHRAZUJÍ.
- PŘI REALIZACI JE NUTNÉ DODRŽET ZÁVAZNÉ POŽADAVKY PLATNÝCH ČSN. KONSTRUKCE, NA KTERÉ SE NEVZTAHUJÍ ZÁVAZNÁ USTANOVENÍ ČSN, BUDOU PROVEDENY DLE NEZÁVAZNÝCH POŽADAVKŮ PLATNÝCH ČSN NEBO DODAVATEL JINÝM ZPŮSOBEM PROKAZATELNĚ DOLOŽÍ JEJICH FUNKČNOST.
- DODAVATEL GARANTUJE VEŠKERÉ VLASTNOSTI PRVKŮ
- KOTVENÍ PRVKŮ, KOTEVNÍ MATERIÁLY A TECHNOLOGIE PROVÁDĚNÍ BUDOU GARANTOVÁNY DODAVATELEM. ATYPICKÉ POSTUPY BUDOU KONZULTOVÁNY S AUTORSKÝM DOZOREM.
- V RÁMCI DÍLENSKÉ DOKUMENTACE ŘEŠIT ZPŮSOB DILATAČÍ.

0,000 = 266,120 m n. m. B.p.v.

projektant části		číslo pare	
<b>A99</b>		Atelier 99 s.r.o. Purkyňova 71/99 612 00 Brno	
architekt	Ing. arch Petr Kaděra	vypracoval	Ing. Roman Kyška
HIP	Ing. Ivana Ambrožová	kontroloval	Ing. Marek Vrba
ved. projektant	Ing. Petr Blažek	zodp. projektant	Ing. Martin Jeřábek
stavebník	Statutární město Brno, Dominikánské náměstí 196/1, Brno-město, 602 00 Brno		
název stavby		<b>MŠ nad Dědinou</b>	
objekt		<b>SO 01 MATEŘSKÁ ŠKOLA</b>	
část		<b>D.1.1. Architektonicko-stavební řešení</b>	
název dokumentu		<b>DETAIL STŘEŠNÍ VPUSTI</b>	
zakázka		A-20-23	
datum		02/2022	
stupeň		DPS	
měřítko		1:5	
číslo přílohy		<b>500.03</b>	





## POZNÁMKY

- PŘED VÝROBOU JE NUTNÉ VEŠKERÉ ROZMĚRY ZAMĚŘIT.
- PŘI REALIZACI JE NUTNÉ DODRŽET PLATNOU LEGISLATIVU – ZÁKONY, NAŘÍZENÍ VLÁDY, VYHLÁŠKY A DÁLE ROZHODNUTÍ A ZÁVAZNÁ STANOVISKA DOTČENÝCH ORGÁNŮ.
- PŘED VÝROBOU JE NUTNÉ PŘEDLOŽIT V DOSTATEČNĚM PŘEDSTUHU DÍLENSKOU DOKUMENTACI K OSOUDHLENÍ INVESTORU A AUTORSKÉMU DOZORU. KONSTRUKČNÍ SCHÉMATI A OSTATNÍ VÝKRESY DÍLENSKOU (VÝROBNÍ) DOKUMENTACI NENAHRAŽAJÍ.
- PŘI REALIZACI JE NUTNÉ DODRŽET ZÁVAZNÉ POŽADAVKY PLATNÝCH ČSN. KONSTRUKCE, NA KTERÉ SE NEVZTAHUJÍ ZÁVAZNÁ USTANOVENÍ ČSN, BUDOU PRAVIDELNĚ DLE NEZÁVAZNÝCH POŽADAVKŮ PLATNÝCH ČSN NEBO ODDAVATEL JINÝM ZPŮSOBEM PROKAZATELNĚ DOKLÁDÍ JEJICH FUNKČNOST.
- DODAVATEL GARANTUJE VEŠKERÉ VLASTNOSTI PRVKŮ
- KOTVENÍ PRVKŮ, KOTVENÍ MATERIÁLY A TECHNOLOGIE PROVÁDĚNÍ BUDOU GARANTOVÁNY DODAVATELEM. ATYPICKÉ POSTUPY BUDOU KONZULTOVÁNY S AUTORSKÝM DOZOREM.
- V RÁMCI DÍLENSKÉ DOKUMENTACE ŘEŠIT ZPŮSOB DILATAČÍ.

0,000 = 266,120 m n. m. B.p.v.

projektant části

číslo pare

# A99

Atelier 99 s.r.o.  
Purkyňova 71/95  
612 00 Brno

architekt	Ing. arch Petr Kaďeřa	vypracoval	Ing. Roman Kyška
HIP	Ing. Ivana Ambrožová	kontroloval	Ing. Marek Vrbra
ved. projektant	Ing. Petr Blažek	zodp. projektant	Ing. Martin Jeřábek
stavebník	Statutární město Brno, Dominikánské náměstí 196/1, Brno-město, 602 00 Brno		

# MŠ nad Dědinou

název stavby

objekt

část

název dokumentu

## SO 01 MATEŘSKÁ ŠKOLA

### D.1.1. Architektonicko-stavební řešení

## DETAIL OSAZENÍ SVĚTLOVODU

zakázka A-20-23

datum 02/2022

stupeň	DPS
--------	-----

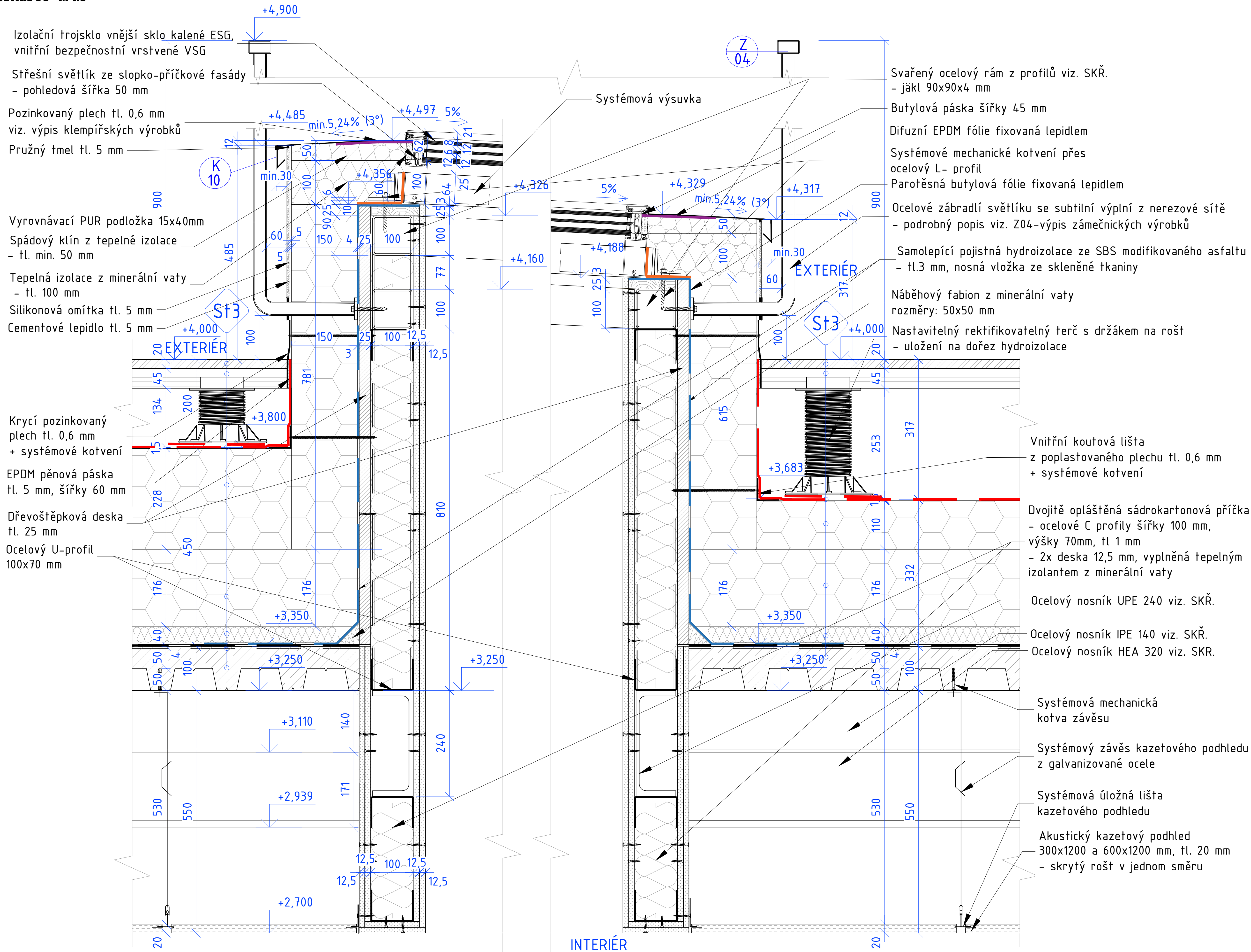
měřítko 1:5

číslo přílohy **500.04**



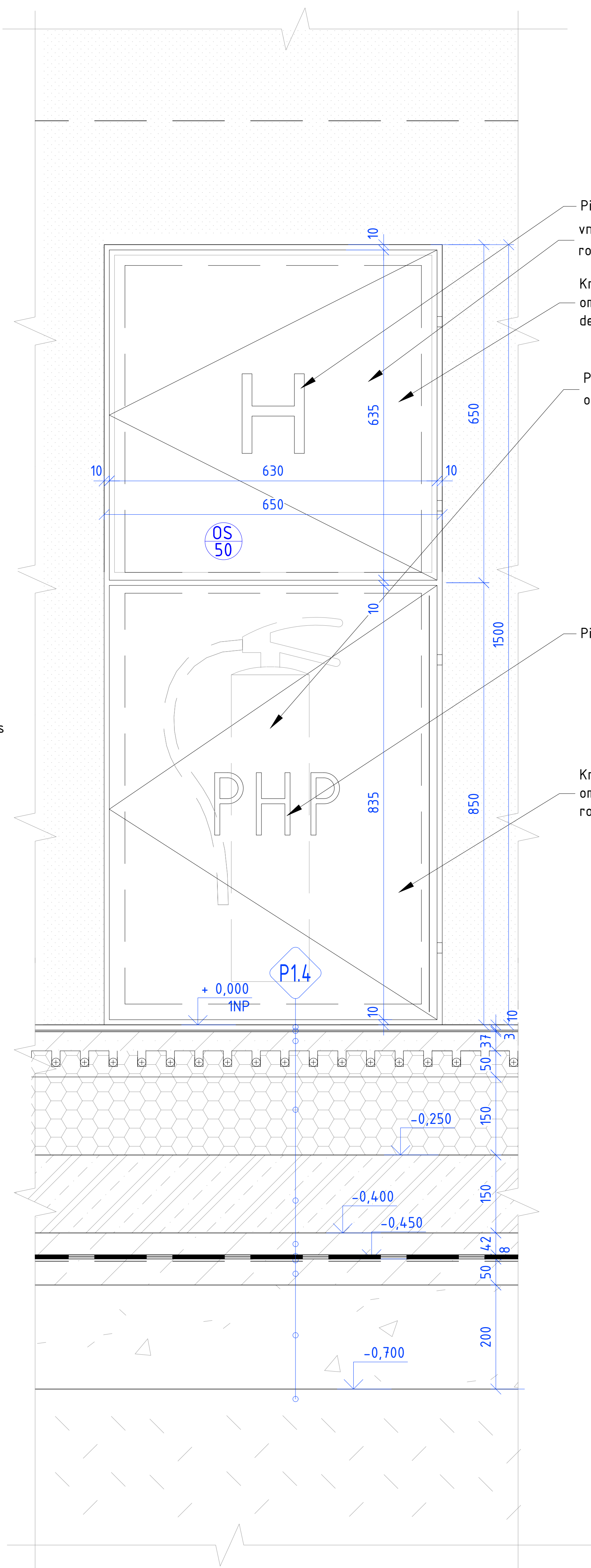
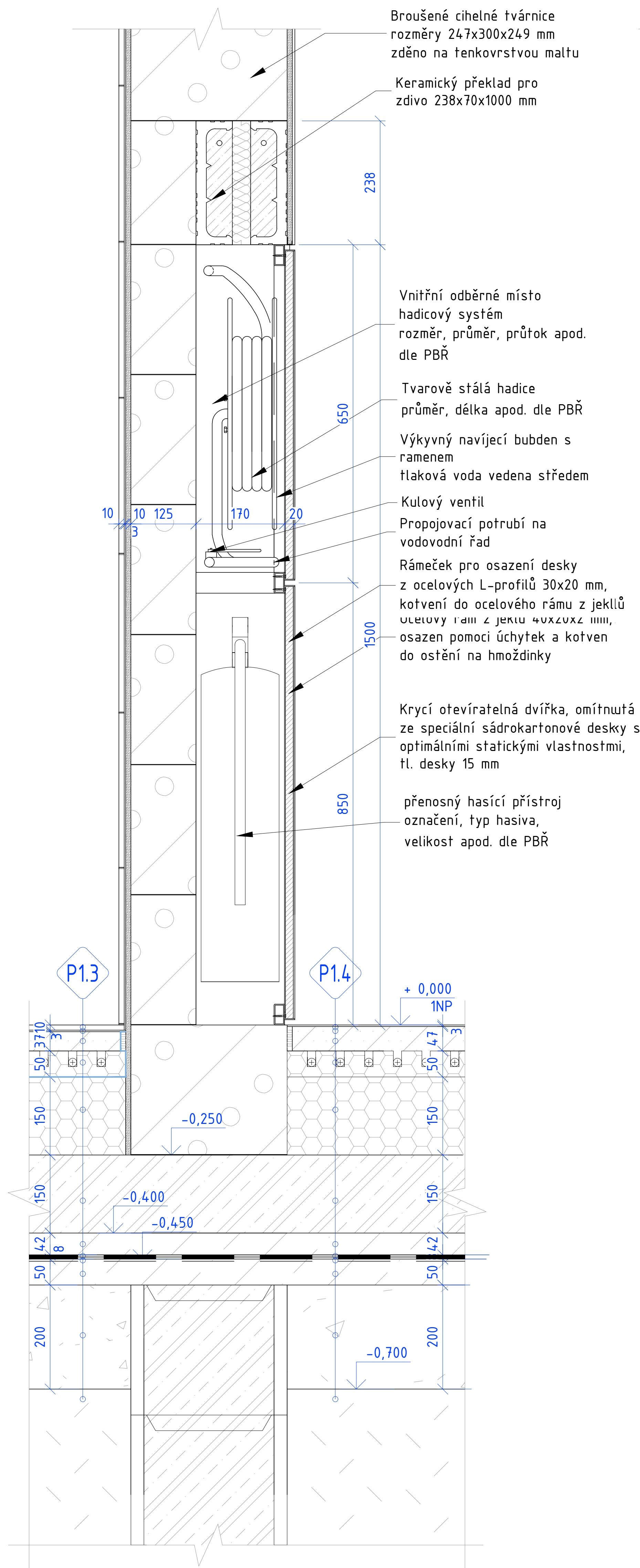
## SO 01 MATEŘSKÁ ŠKOLA | DETAIL OSAZENÍ SVĚTLÍKU

### DETAIL 05 - M 1:5



**500.05**





## POZNÁMKA

Skutečné řešení osazení požárního hydrantu bude určeno na stavbě na základě skutečných rozměrů vybraného hydrantu, bude stavbou předloženo řešení, které bude odsouhlaseno v rámci autorského dozoru

— Piktogram v omítce: H-hydrant

vnitřní odběrné místo – hadicový systém

rozměr, průměr, průtok apod. dle PBŘ

Krycí otevíratelná dvířka pro hydrant,  
— omítnutá ze speciální sádkartonové  
desky, rozměry: 650x650 mm

## Přenosný hasící přístroj

označení, typ hasiva, velikost apod. dle PBŘ

— Piktogram v omítce: PHP-hasící přístroj

Krycí otevíratelná dvířka pro hasící přístroj,  
— omítnutá ze speciální sádkokartonové desky,  
rozměry: 650x850 mm

## POZNÁMKY

- PŘED VÝROBU JE NUTNÉ VYŠETŘIT ROZMĚRY ZAMĚŘÍ.
- PŘI REALIZACI JE NUTNÉ DOODRŽET PLATNOU LEGISLATIVU – ZÁKONY, NAŘÍZENÍ VLÁDY, VYHLÁŠKY A DÁLÉ ROZHODNUTÍ A ZÁVAZNÁ STANOVISKA DOTYČNÝCH ORGÁNŮ.
- PŘED VÝROBU JE NUTNÉ PŘELOŽIT V DOSTATEČNĚ PŘEDSTÍTU DÍLENSKOU DOKUMENTACI K ODSOULASENÍ INVESTORŮVI A AUTORSKÉMU DOZORU KONSTRUKČNÍ SCHÉMATI ANI OSTATNÍ VÝKRESY DÍLENSKOU (VÝROBNÍ) DOKUMENTACI NENAHRAŽUJÍ.
- PŘI REALIZACI JE NUTNÉ DOODRŽET ZÁVAZNÉ POŽADAVKY PLATNÝCH ČSN KONSTRUKCE, NA KTERÉ SE NEVZTAHUJÍ ZÁVAZNÁ USTANOVĚNÍ ČSN, BUDOU PROVEDENY DLE NEZÁVAZNÝCH POŽADAVKŮ PLATNÝCH ČSN NEBO DODAVATEL JINÝM ZPŮSOBEM PROKAZATELNĚ DOLOŽÍ JEJICH FUNKCÍ.
- DODAVATEL GARANTUJE VEŠKERÉ VLASTNOSTI PRVŮ
- KOTVENÍ PRÁVĚ, KOTVENÍ MATERIÁLY A TECHNOLOGIE PROVÁDĚNÍ BUDOU GARANTOVÁNY DODAVATELEM ATYPICKÉ POSTUPY BUDOU KONZULTOVÁNY S AUTORSKÝM DOZOREM.
- V RÁMCÍ DÍLENSKÉ DOKUMENTACE ŘEŠIT ZPŮSOB DILATAČÍ.

0,000 = 266,120 m n. m. B.p.v.

projektant části

číslo pare

A99

Atelier 99 s.r.o.  
Purkyňova 71/99  
612 00 Brno

architekt Ing. arch Petr Kaděra

HIP Ing. Ivana Ambrožová

ved. projektant Ing. Petr Blažek

stavebník Statutární město Brno

název stavby

## SO 01 MATEŘSKÁ ŠKOLA

objekt

část \_\_\_\_\_

název dokumentu **DETAIL OSAZENÍ HYDRANTU A HASÍČÍHO PŘÍSTROJE DO STĚNY**

zakázka A-20-23

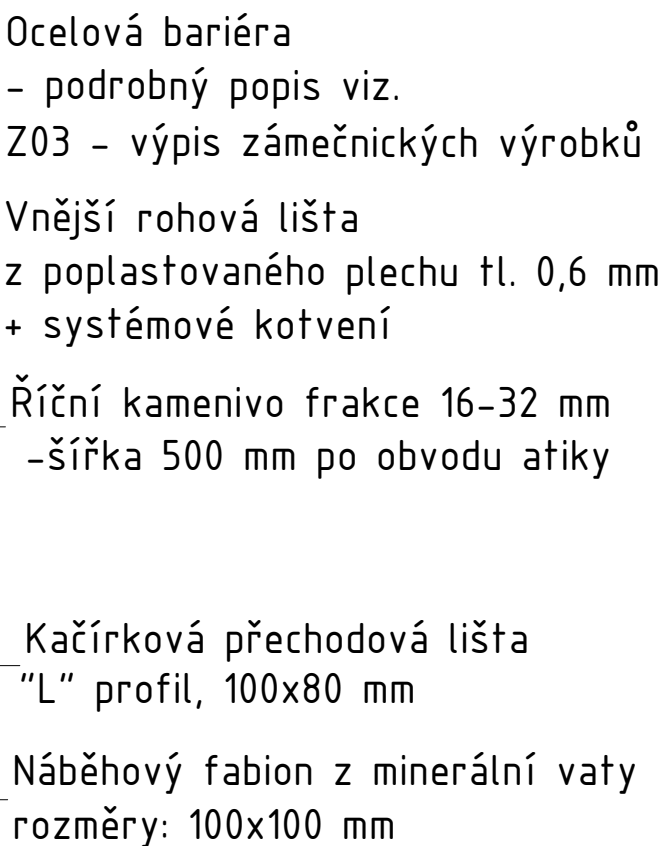
datum 02/2022

stupeň	DPS
--------	-----

měřítka	1:5
---------	-----

číslo přílohy **500.06**





- PŘED VÝROBU JE NUTNÉ VEŠKERÉ ROZMĚRY ZAMĚŘIT.
- PŘI REALIZACI JE NUTNÉ DOZŘET PLATNOU LEGISLATIVU - ZÁKONY, NAŘÍZENÍ VLÁDY, VYHLÁŠKY A DÁLĚ ROZHODNUTÍ A ZÁVAZNÁ STANOVISKA DOTYČENÝCH ORGÁNŮ.
- PŘED VÝROBU JE NUTNÉ PŘEDLOŽIT V DOSTATEČNÉM PŘEDSTÍHU DÍLENSKOU DOKUMENTACI K ODSOUHLASENÍ INVESTORŮVI A AUTORSKÉMU DOZORU. KONSTRUKČNÍ SCHÉMATA ANI OSTATNÍ VÝKRESY DÍLENSKOU (VÝROBNÍ) DOKUMENTACI NENAHRAZUJÍ.
- PŘI REALIZACI JE NUTNÉ DODAT ZÁVAZNÉ POŽADAVKY PLATNÝCH ČSN, KONSTRUKCE, NA KTERÉ SE NEVZTAHUJÍ ZÁVAZNÁ USTANOVENÍ ČSN, BUDOU PROVEDENY DLE NEZÁVAZNÝCH POŽADAVKŮ PLATNÝCH ČSN NEBO DODAVATEL JINÝM ZPŮSOBEM PROKAZATELNĚ DOLOŽÍ JEJICH FUNKČNOST.
- DODAVATEL GARANTUJE VEŠKERÉ VLASTNOSTI PRVKŮ
- KOTVENÍ PRVKŮ, KOTVENÍ MATERIÁLY A TECHNOLOGIE PROVÁDĚNÍ BUDOU GARANTOVÁNY DODAVATELEM. ATYPICKÉ POSTUPY BUDOU KONZULTOVÁNY S AUTORSKÝM DOZOREM.
- V RÁMCI DÍLENSKÉ KONTAKCE ŘEŠIT ŽÁDOSTI O DILATAČI.

projektant části	číslo pare
------------------	------------

projektant části	číslo pare
------------------	------------

# MŠ nad Dědinou

## SO 01 MATEŘSKÁ ŠKOLA

## DETAIL ATIKY V NÁVAZNOSTI STŘECHY A TERASY